



# **Posicionamiento de Partidos Políticos e Imagen del Gobierno Municipal de Victoria**

***Ciudad Victoria, Tamaulipas***

**Julio de 2007**



**Instituto de Mercadotecnia y Opinión • *Institute of Marketing and Opinion***

**IMO: Miembro y Representante en México del ISSP**

**7-8 de Julio de 2007**



# Vitrina y Reporte Metodológico



Instituto de Mercadotecnia y Opinión • *Institute of Marketing and Opinion*

IMO: Miembro y Representante en México del ISSP

7-8 de Julio de 2007



# VITRINA METODOLOGICA

RESPONSABLE Y ELABORADOR DEL ESTUDIO:  
INSTITUTO DE MERCADOTECNIA Y OPINION (IMO)

<b>UNIVERSO DE ESTUDIO:</b>	Población de 18 años y más que viven en el municipio de Victoria con credencial para votar.
<b>APLICACIÓN DE LA ENCUESTA:</b>	7 y 8 de julio de 2007
<b>ESCENARIO REPRESENTATIVO:</b>	Municipio de Victoria del Estado de Tamaulipas.
<b>OBJETIVO DEL ESTUDIO:</b>	Posicionamiento de Partidos Políticos e Imagen del Gobierno Municipal de Victoria.
<b>TÉCNICA DE MUESTREO:</b>	Submuestreo Probabilístico Aleatorio Estratificado con Selección PPT.
<b>LISTA NOMINAL:</b>	195,657 Fuente: IFE.
<b>TÉCNICA DE LEVANTAMIENTO DE CAMPO:</b>	Entrevista domiciliaria cara a cara garantizando el anonimato del entrevistado.
<b>TAMAÑO DE MUESTRA:</b>	500
<b>CONFIANZA:</b>	95%
<b>ERROR:</b>	± 2.5%



**Instituto de Mercadotecnia y Opinión • *Institute of Marketing and Opinion***

**IMO: Miembro y Representante en México del ISSP**

**7-8 de Julio de 2007**

# REPORTE METODOLOGICO

## OBJETIVO DEL ESTUDIO:

- Posicionamiento de partidos políticos e imagen del gobierno municipal de Victoria.

## DESCRIPCION METODOLOGICA

Para el diseño de la muestra se consideraron los puntos siguientes:

- El Universo de estudio es la población de 18 años y más del municipio de Victoria, Tamaulipas.
- Las unidades primarias de muestreo son las secciones electorales, las secundarias son las viviendas habitadas - entrevistado.
- El marco muestral fue elaborado con un diseño de Submuestreo Aleatorio Estratificado con unidades de primera etapa de diferente tamaño y selección proporcional al tamaño (*Cochran, Técnicas de Muestreo, 1984, págs 125-136, 365-368, 375-376*).

## ESTRATIFICACION

El municipio de Victoria se estratificó en cada uno de los Distritos Locales, el tamaño de muestra por estrato fue de 300 y 200 casos. La información de los estratos y del municipio en su conjunto se puede visualizar en el cuadro siguiente:

LOCAL	LISTA	%LISTA	CASOS
V	78,494	40.1%	200
XIV	117,163	59.9%	300
TOTAL	195,657	100.0%	500

## PRIMERA ETAPA DE SELECCION

La selección de las secciones electorales se realizó con la técnica P.P.T. (Proporcional por tamaño), los casos asignados a cada sección electoral dentro de cada estrato fueron homogéneos.

## II ETAPA DE SELECCION

Ubicado el domicilio de la Sección Electoral se procedió a seleccionar las viviendas bajo la técnica de brinco sistemático con arranque aleatorio, eligiendo 1 de cada 3 casas habitación.

Por último se seleccionó al individuo respondiente de 18 años y que habite en el domicilio seleccionado.

# ESTIMACION



La fórmula general nos queda de la siguiente manera con un muestreo aleatorio estratificado (donde cada estrato representa a cada Distrito Local representativo):

$$\hat{P} = \sum_{h=1} W_h \hat{P}_h$$

donde

$\hat{P}$  = Estimador del municipio

$W_h$  = Ponderador del estrato  $h$ .

$\hat{P}_h$  = Estimador del Distrito Local  $h$ .

Para tener el cálculo de cada estrato se aplica la siguiente fórmula para PPT:

$$\hat{P}_h = \frac{1}{M_h n_h} \sum_{i=1}^{n_h} \frac{M_{hi} \bar{y}_{hi}}{z_i}$$

donde

$$z_i = \frac{M_{hi}}{M_h}$$

$$M_h = \sum_{i=1}^{N_h} M_{hi}$$

$M_{hi}$  = Población de 18 años y más en el estrato  $h$ , de la UPM  $i$ .

$\bar{y}_{hi}$  = Promedio de entrevistados que dan una opinión favorable en el estrato  $h$ , de la UPM  $i$ .



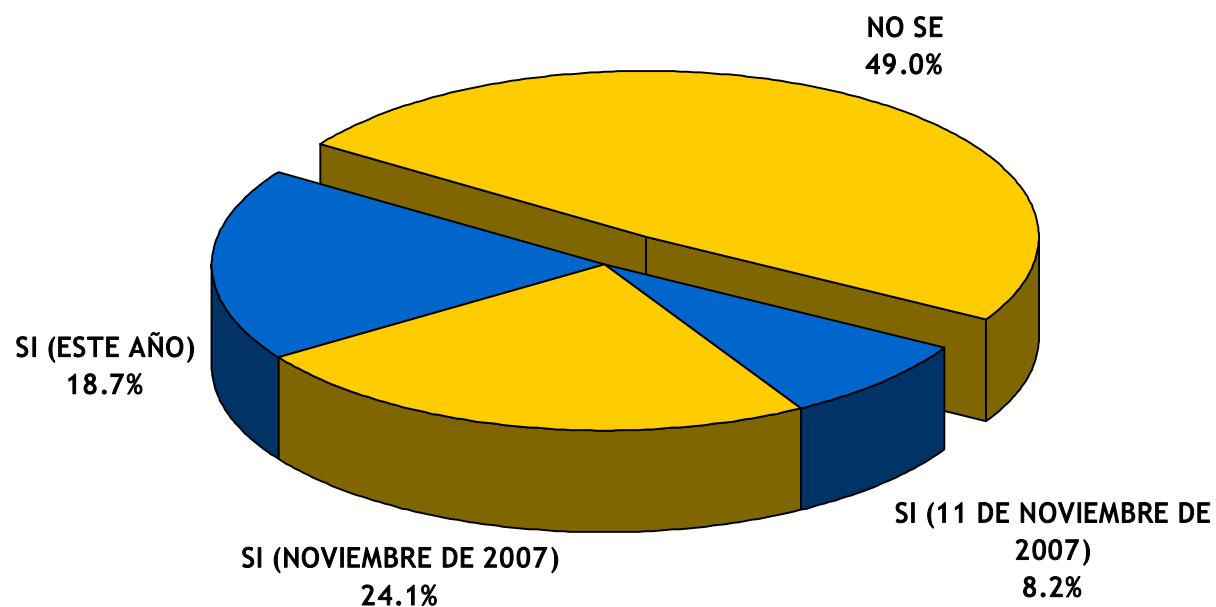
Instituto de Mercadotecnia y Opinión • *Institute of Marketing and Opinion*

IMO: Miembro y Representante en México del ISSP

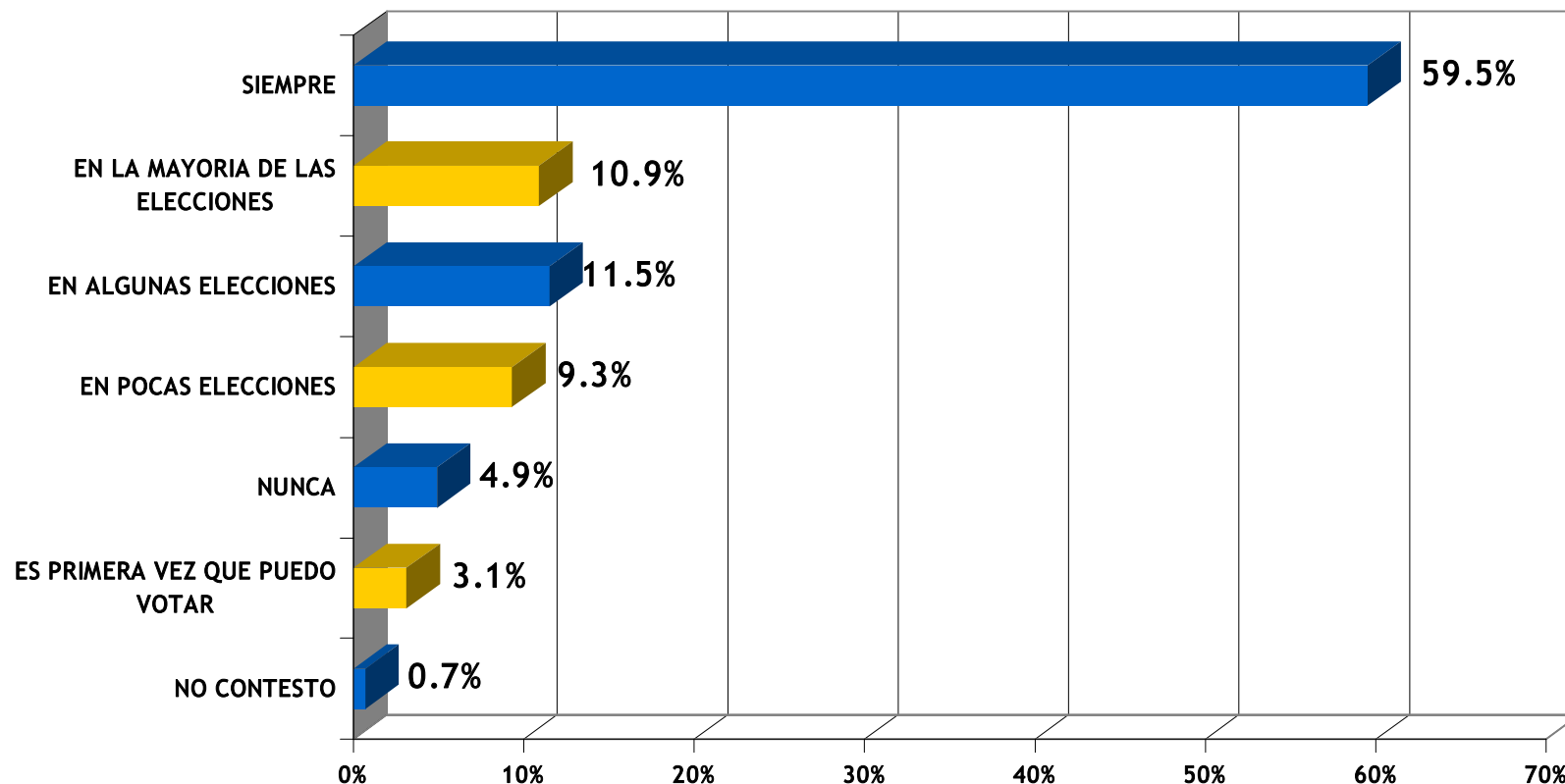
7-8 de Julio de 2007

# Resultados Gráficos

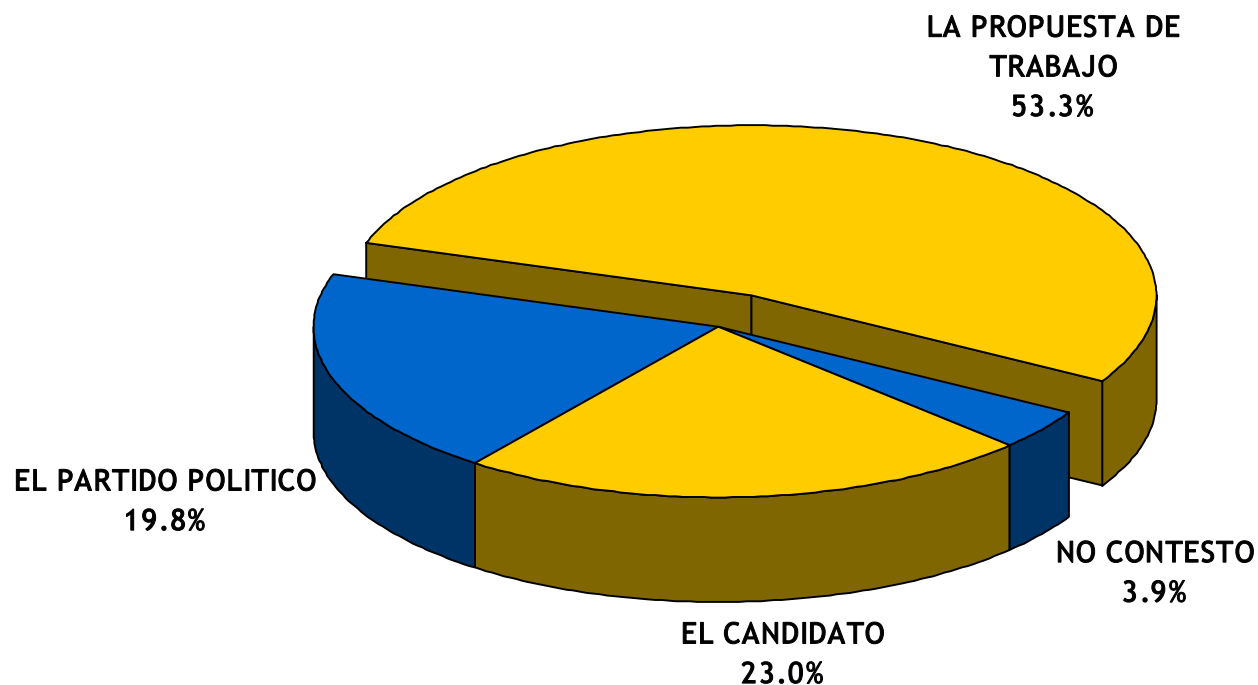
¿SABE USTED LA FECHA DE LAS PROXIMAS ELECCIONES PARA  
ELEGIR PRESIDENTE MUNICIPAL Y DIPUTADOS LOCALES?  
MUNICIPIO DE VICTORIA, TAMAULIPAS



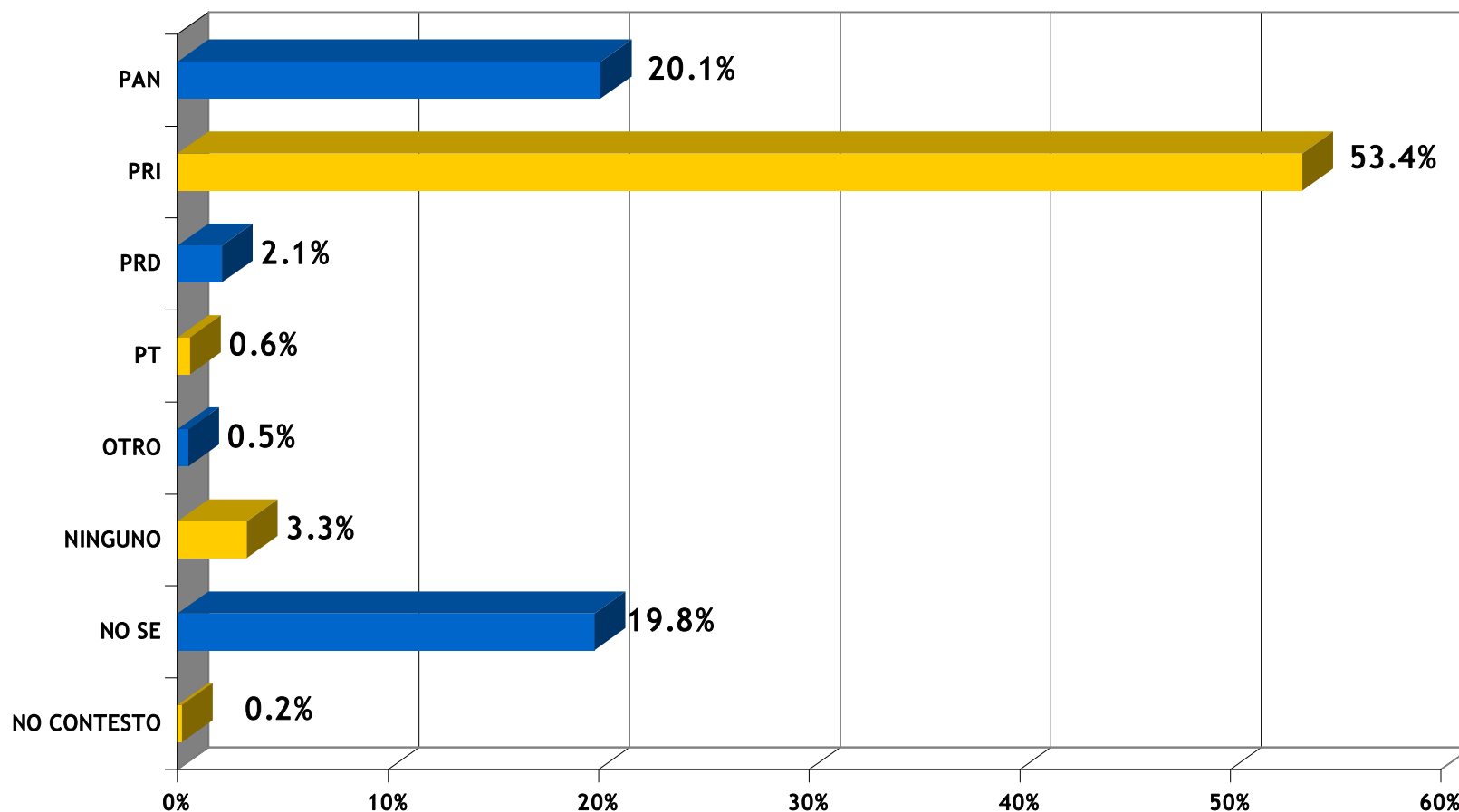
¿CON QUE REGULARIDAD HA VOTADO EN ANTERIORES ELECCIONES?  
MUNICIPIO DE VICTORIA, TAMAULIPAS



¿EN FUNCION DE QUE DECIDIRA SU VOTO EN LOS  
PROXIMOS PROCESOS ELECTORALES?  
MUNICIPIO DE VICTORIA, TAMAULIPAS

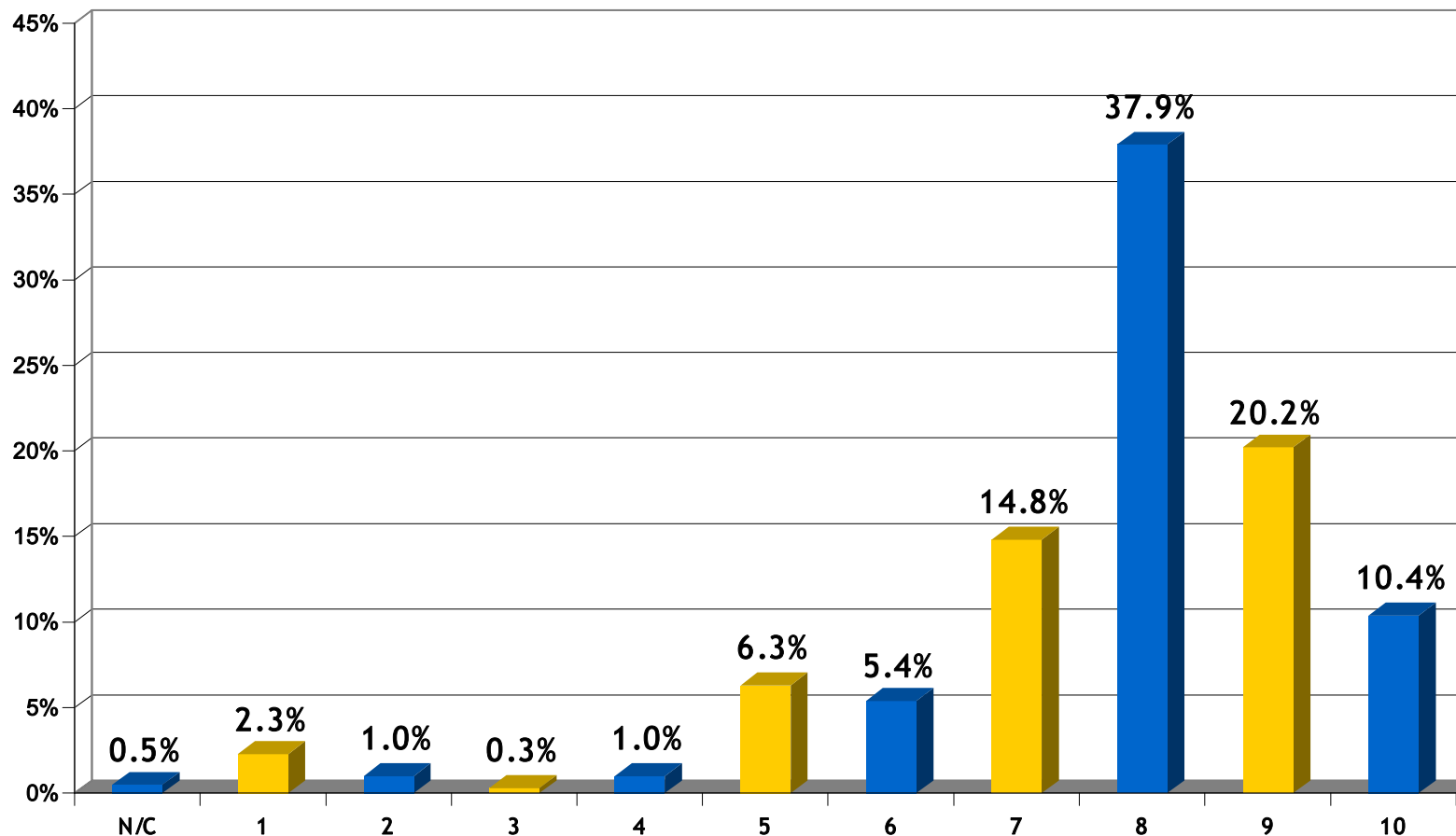


SI EL DIA DE HOY FUERAN LAS ELECCIONES PARA ELEGIR  
PRESIDENTE MUNICIPAL, ¿POR CUAL PARTIDO POLITICO VOTARIA?  
MUNICIPIO DE VICTORIA, TAMAULIPAS

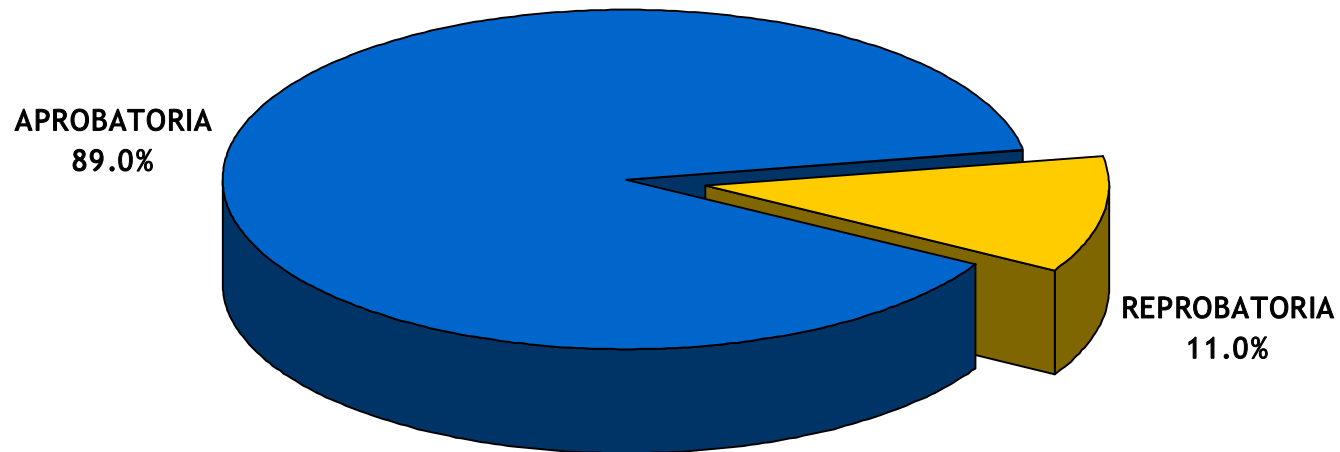


## ¿QUE CALIFICACION LE OTORGA USTED AL TRABAJO REALIZADO POR LA ACTUAL ADMINISTRACION MUNICIPAL?

MEDIA ARITMETICA 7.7  
MUNICIPIO DE VICTORIA, TAMAULIPAS

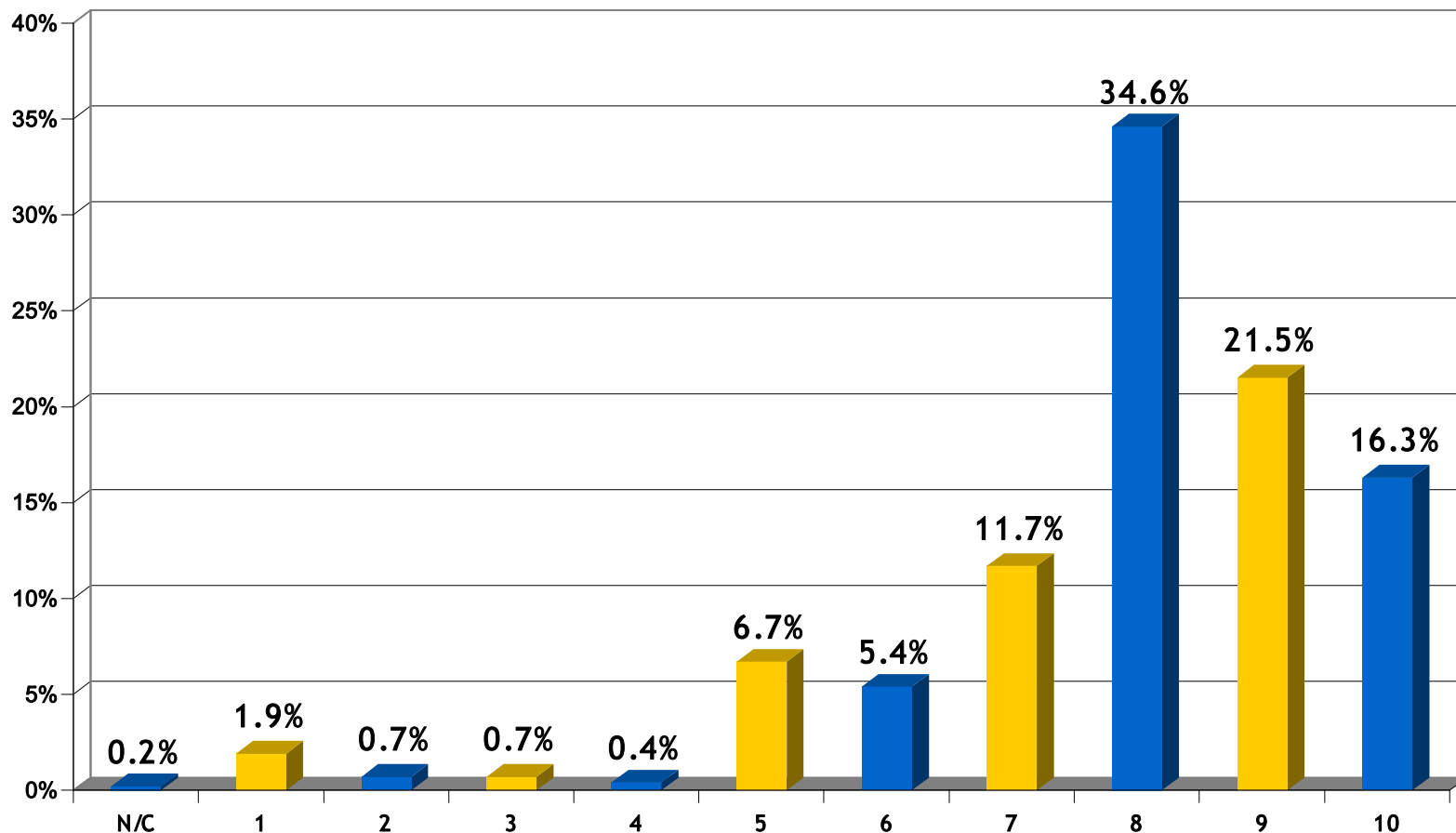


¿COMO EVALUA USTED EL TRABAJO REALIZADO  
POR LA ACTUAL ADMINISTRACION MUNICIPAL?  
MUNICIPIO DE VICTORIA, TAMAULIPAS

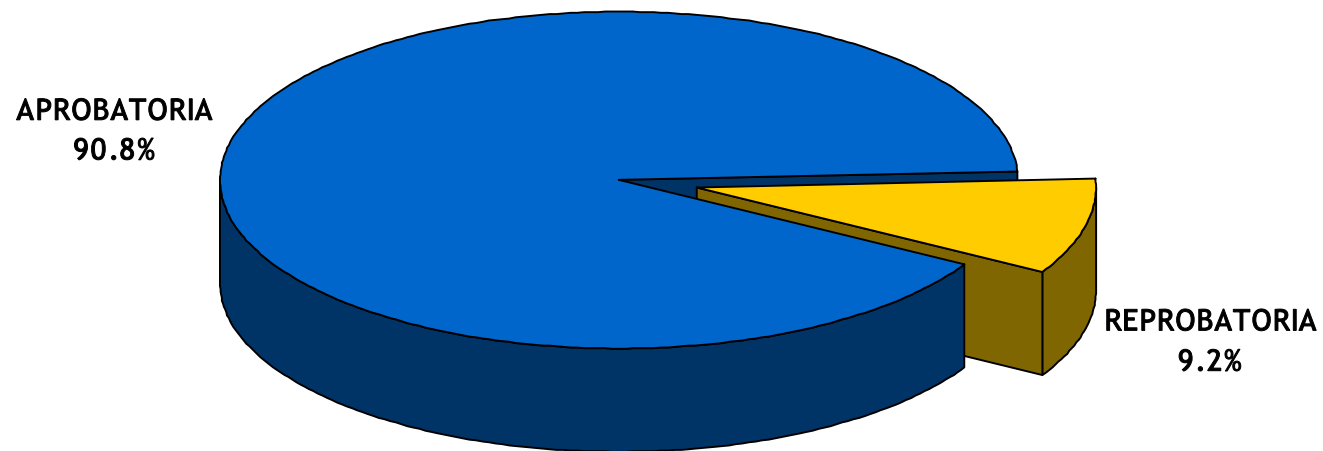


## ¿QUE CALIFICACION LE DA AL ACTUAL PRESIDENTE MUNICIPAL DE VICTORIA, ARQ. ALVARO VILLANUEVA PERALES?

MEDIA ARITMETICA 7.9  
MUNICIPIO DE VICTORIA, TAMAULIPAS

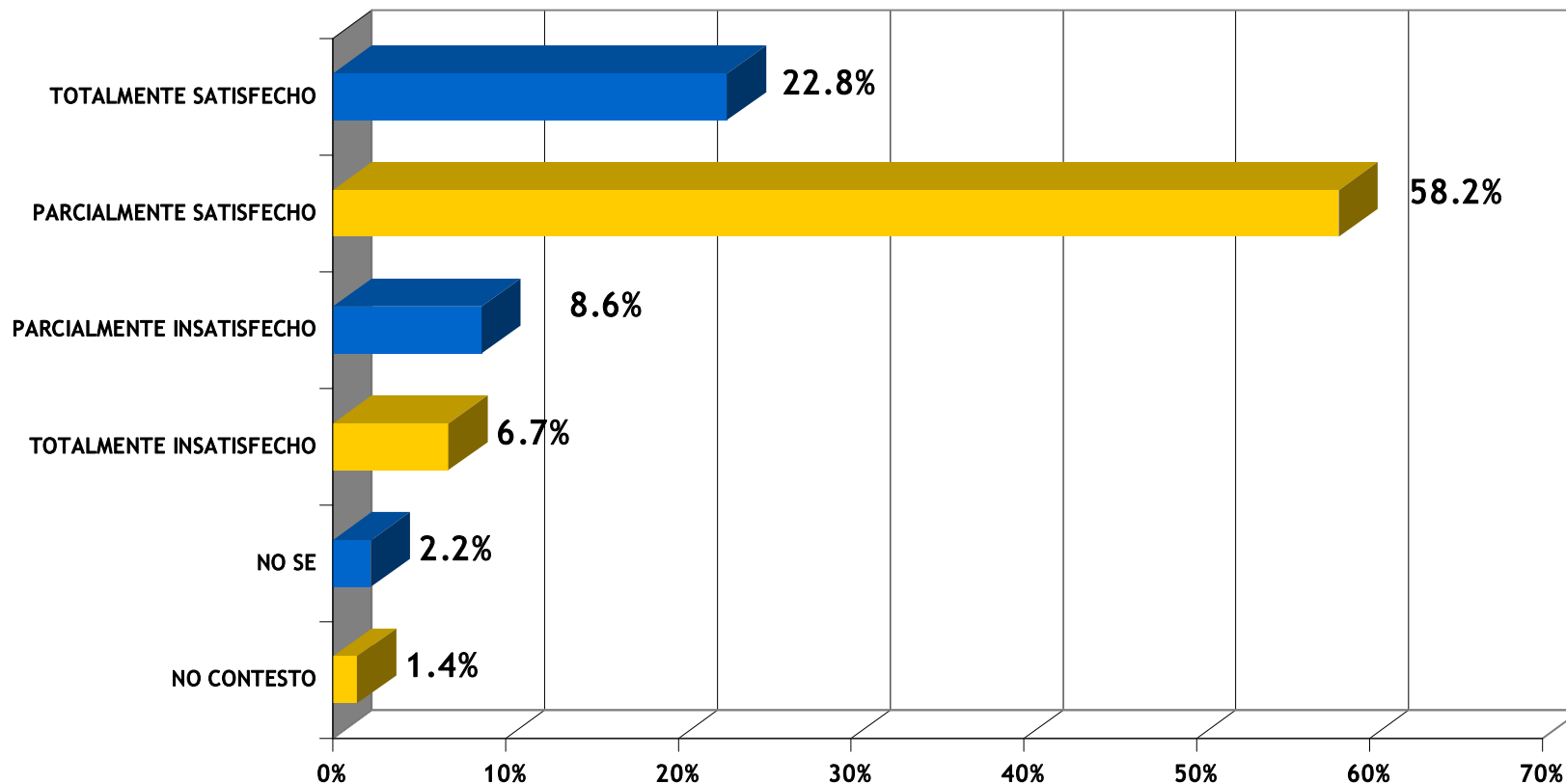


¿COMO EVALUA AL ACTUAL PRESIDENTE MUNICIPAL  
DE VICTORIA, ARQ. ALVARO VILLANUEVA PERALES?  
MUNICIPIO DE VICTORIA, TAMAULIPAS



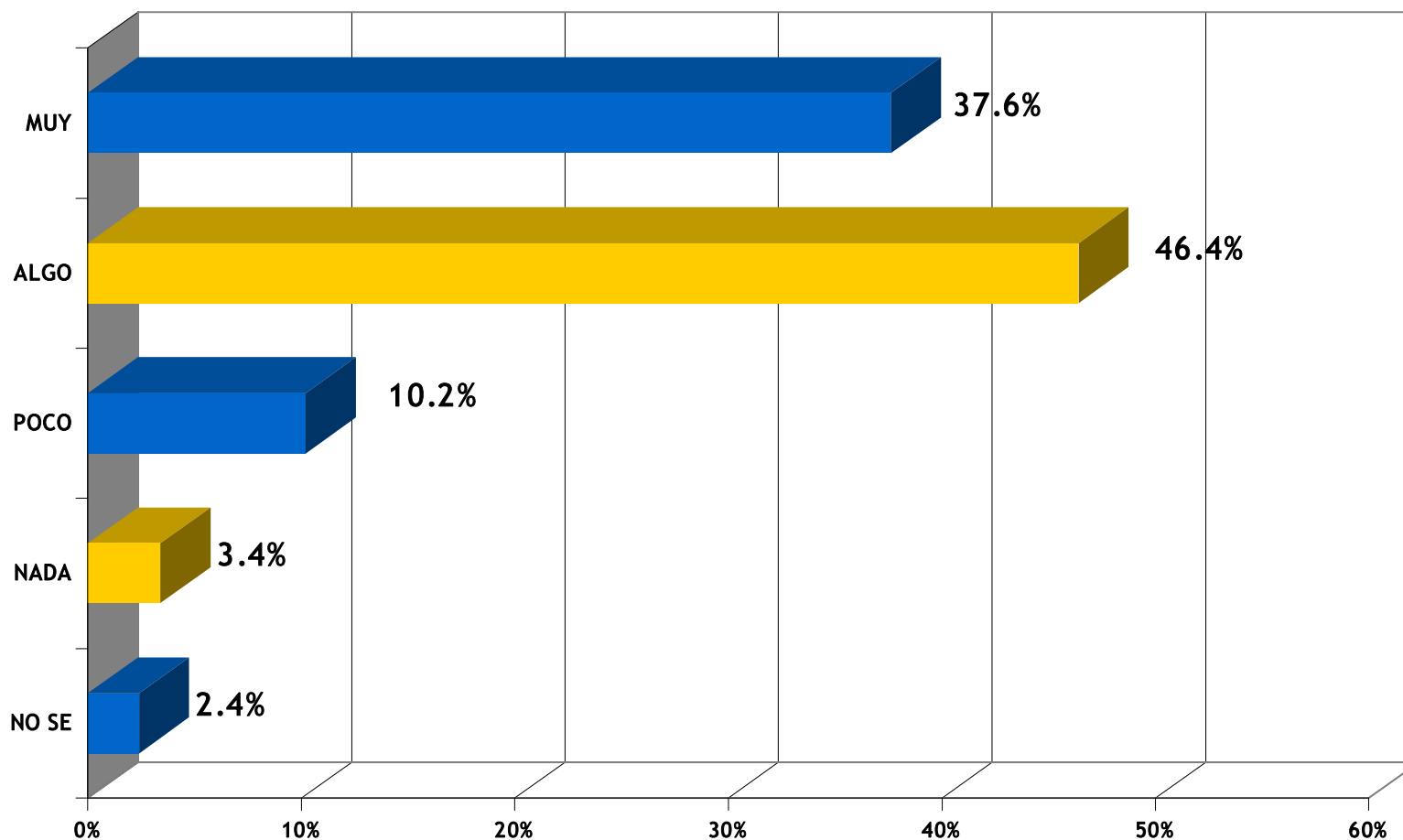
**A CASI DOS AÑOS Y MEDIO DE LA TOMA DE POSESION  
DEL PRESIDENTE MUNICIPAL DE VICTORIA, ¿QUE TAN  
SATISFECHO SE ENCUENTRA USTED CON EL GOBIERNO  
DEL ARQ. ALVARO VILLANUEVA PERALES?**

**MUNICIPIO DE VICTORIA, TAMAULIPAS**



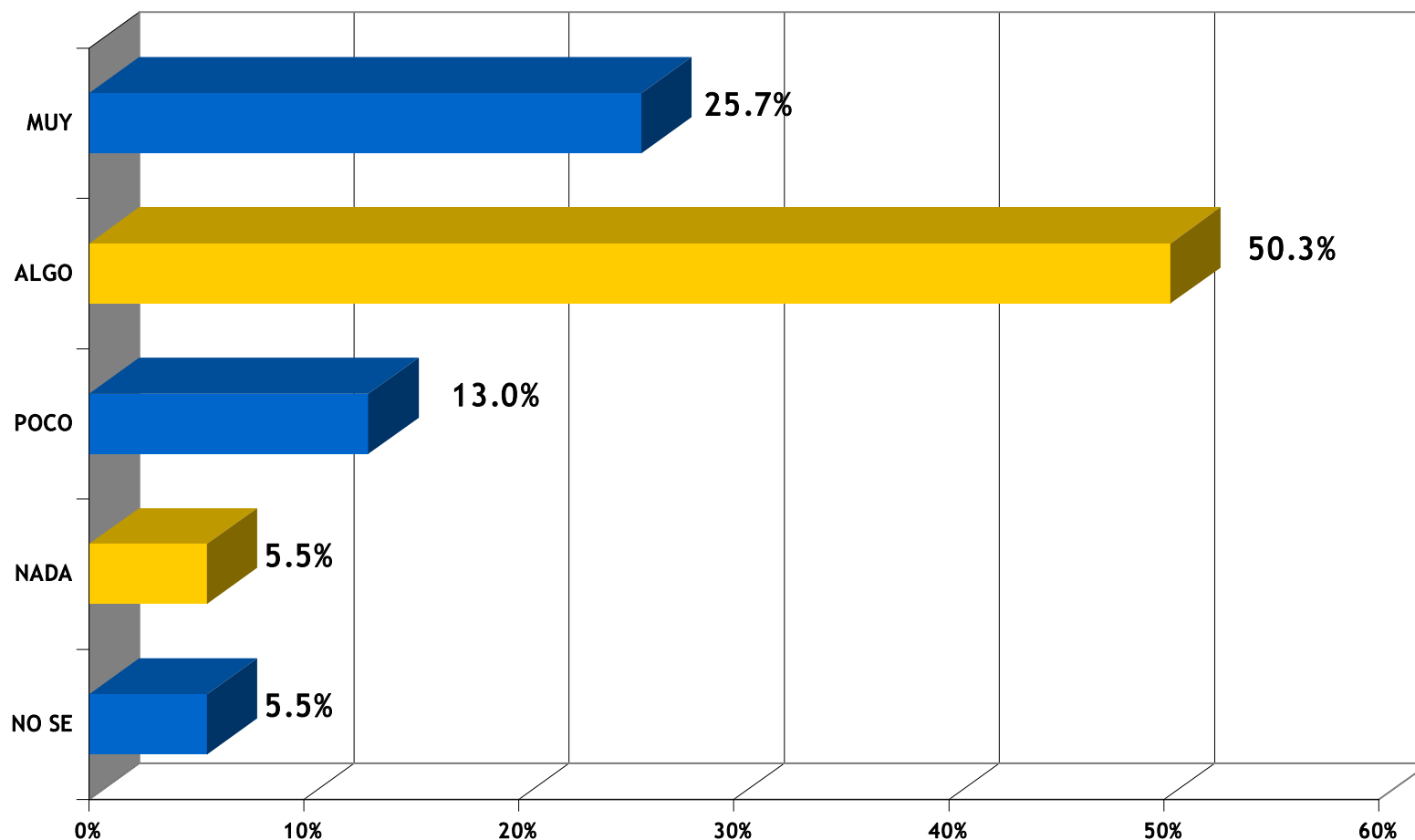
¿DE ACUERDO A SU OPINION, EN QUE MEDIDA IDENTIFICA  
USTED LAS CUALIDADES DEL PRESIDENTE MUNICIPAL  
DE VICTORIA, ARQ. ALVARO VILLANUEVA?  
MUNICIPIO DE VICTORIA, TAMAULIPAS

TRABAJADOR



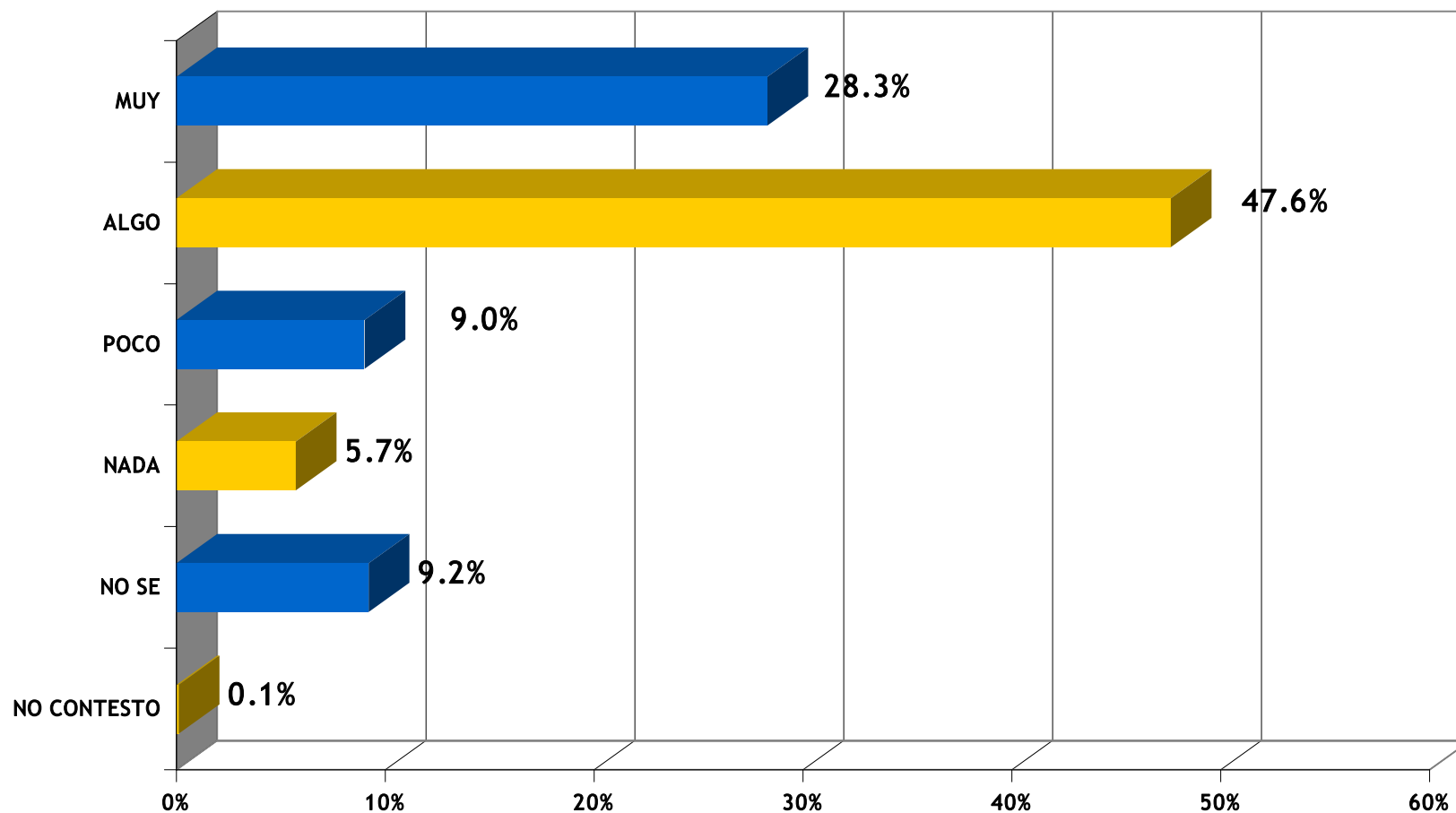
¿DE ACUERDO A SU OPINION, EN QUE MEDIDA IDENTIFICA  
USTED LAS CUALIDADES DEL PRESIDENTE MUNICIPAL  
DE VICTORIA, ARQ. ALVARO VILLANUEVA?  
MUNICIPIO DE VICTORIA, TAMAULIPAS

CONCILIADOR



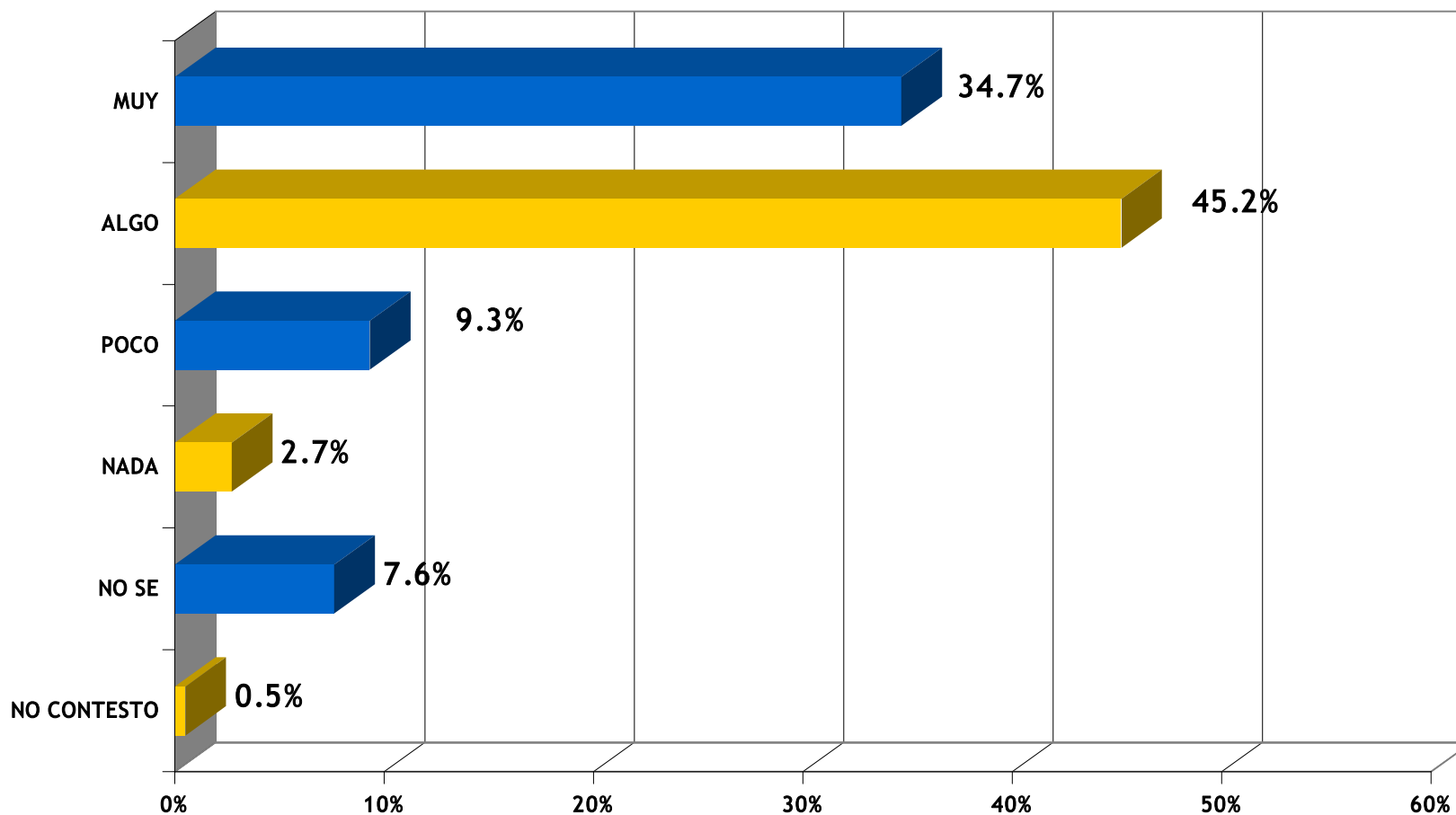
¿DE ACUERDO A SU OPINION, EN QUE MEDIDA IDENTIFICA  
USTED LAS CUALIDADES DEL PRESIDENTE MUNICIPAL  
DE VICTORIA, ARQ. ALVARO VILLANUEVA?  
MUNICIPIO DE VICTORIA, TAMAULIPAS

HONESTO



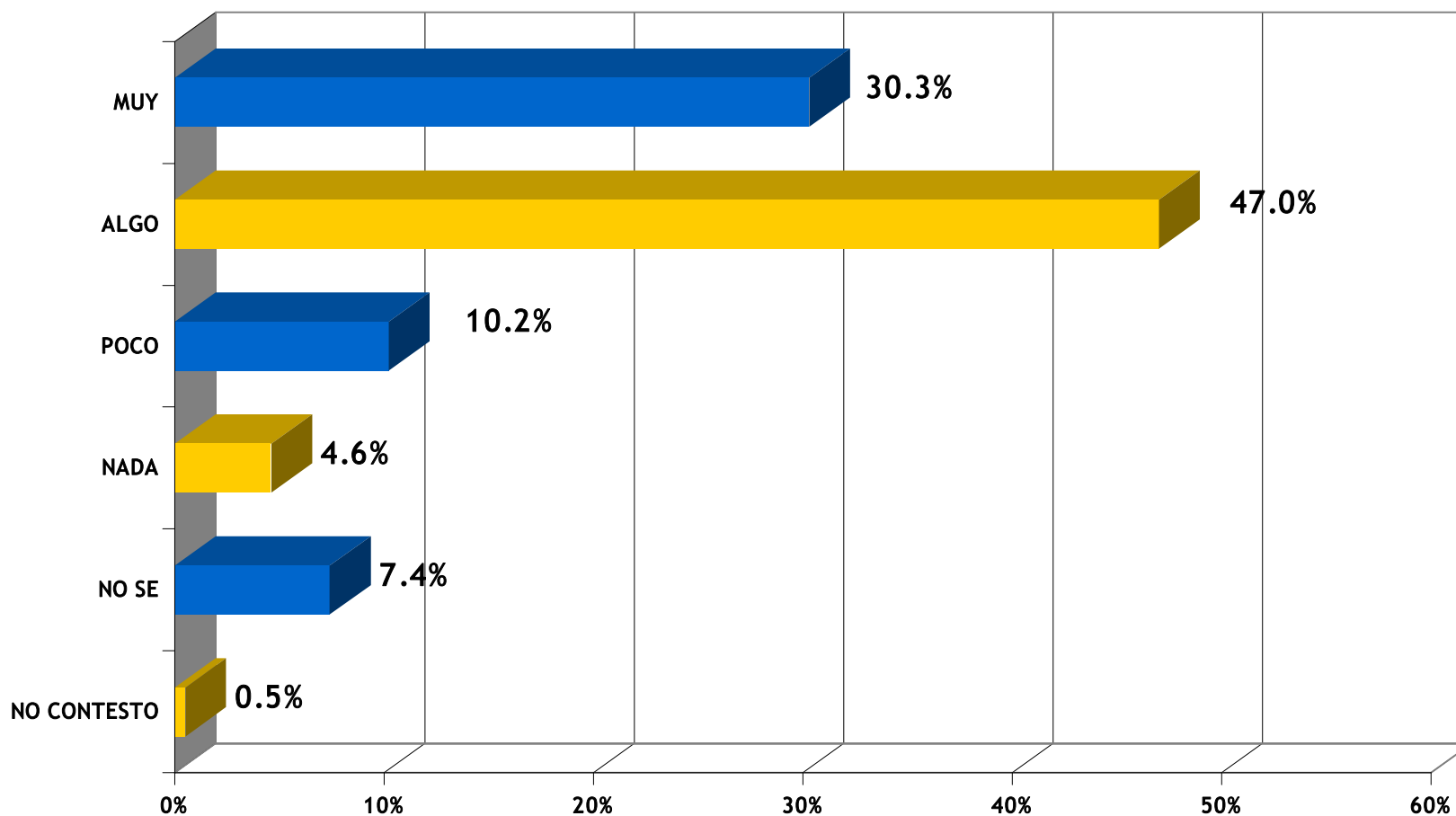
¿DE ACUERDO A SU OPINION, EN QUE MEDIDA IDENTIFICA  
USTED LAS CUALIDADES DEL PRESIDENTE MUNICIPAL  
DE VICTORIA, ARQ. ALVARO VILLANUEVA?  
MUNICIPIO DE VICTORIA, TAMAULIPAS

CORTES



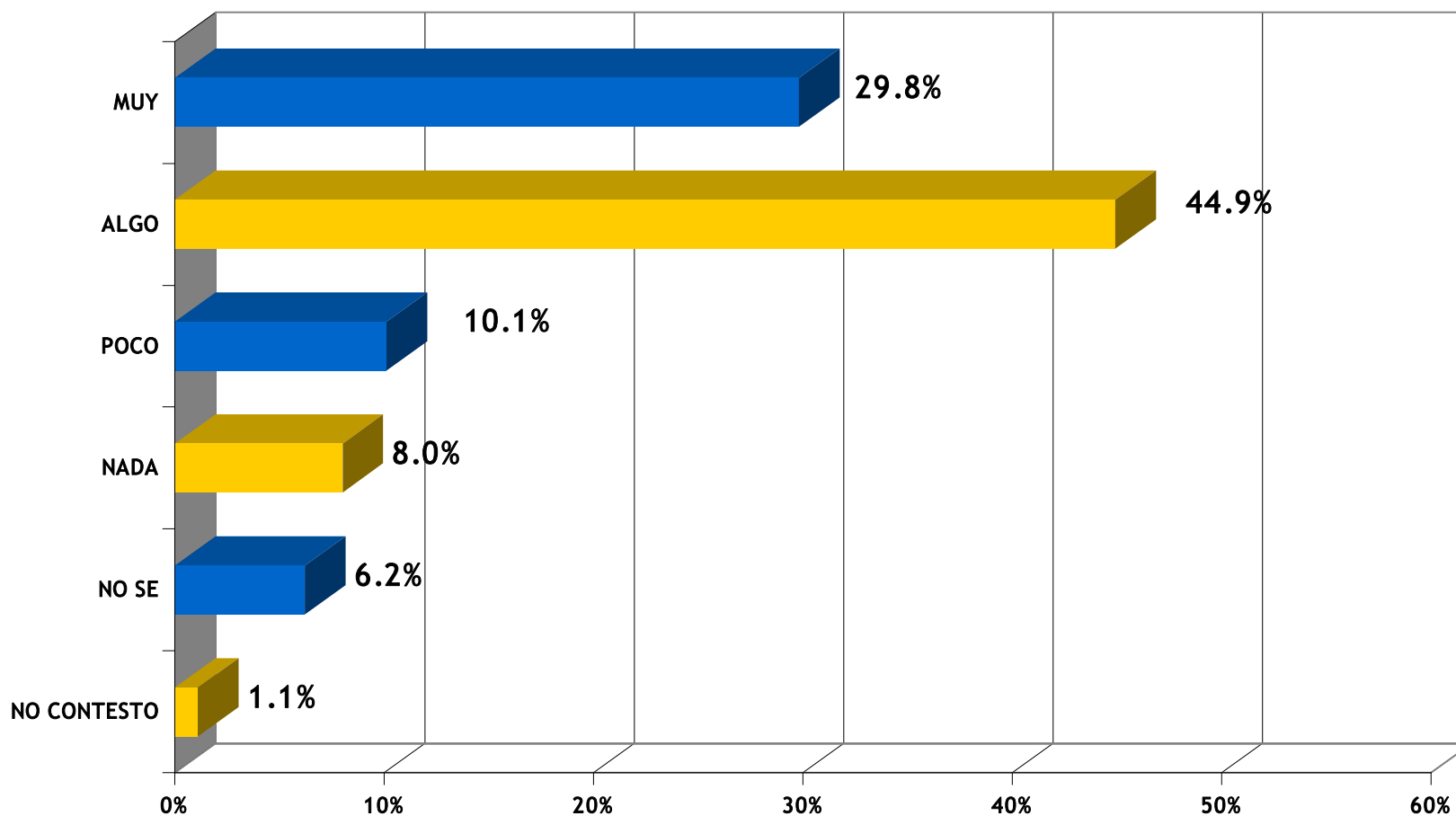
¿DE ACUERDO A SU OPINION, EN QUE MEDIDA IDENTIFICA  
USTED LAS CUALIDADES DEL PRESIDENTE MUNICIPAL  
DE VICTORIA, ARQ. ALVARO VILLANUEVA?  
MUNICIPIO DE VICTORIA, TAMAULIPAS

FIRME



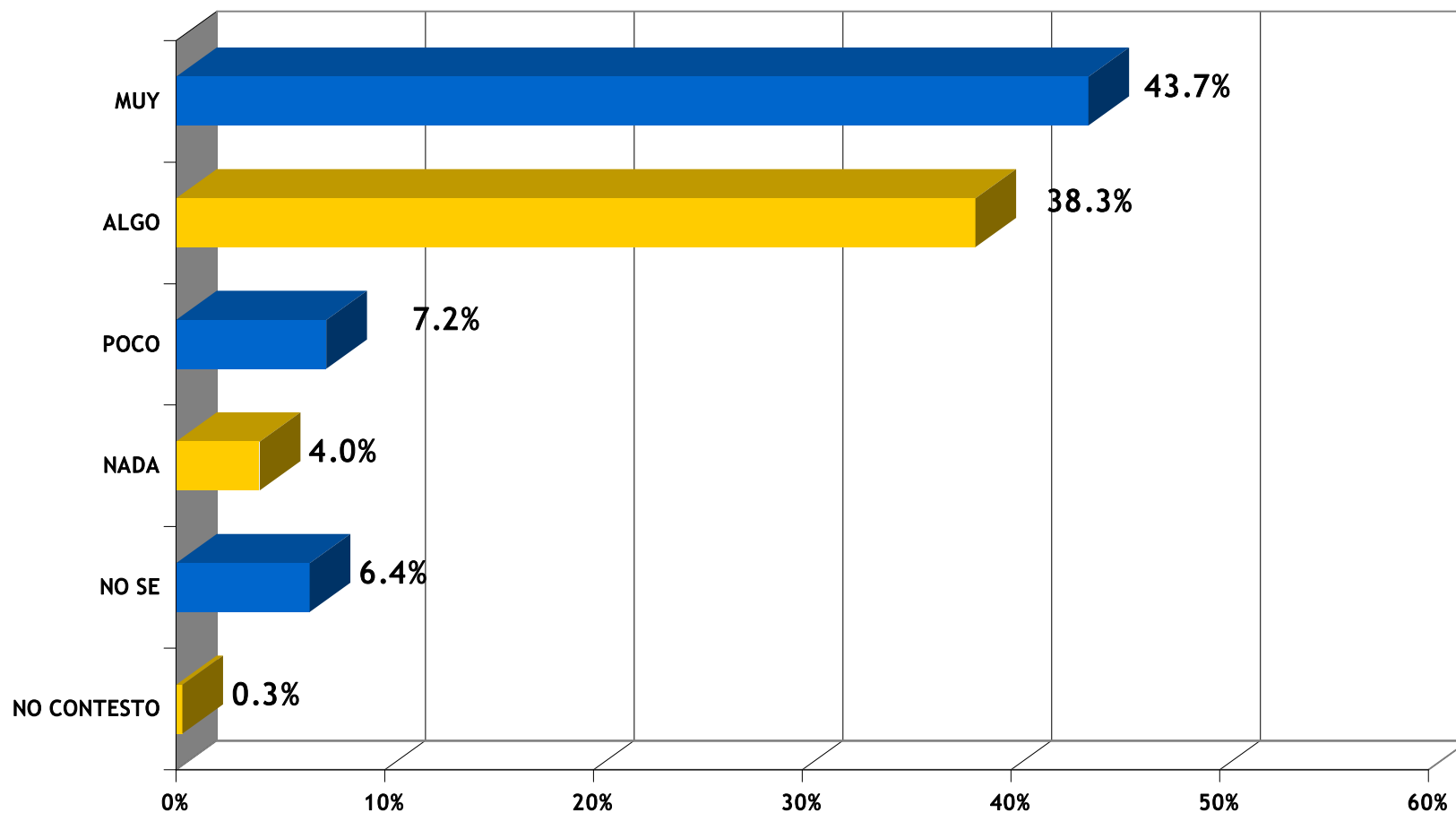
¿DE ACUERDO A SU OPINION, EN QUE MEDIDA IDENTIFICA  
USTED LAS CUALIDADES DEL PRESIDENTE MUNICIPAL  
DE VICTORIA, ARQ. ALVARO VILLANUEVA?  
MUNICIPIO DE VICTORIA, TAMAULIPAS

CONFIABLE



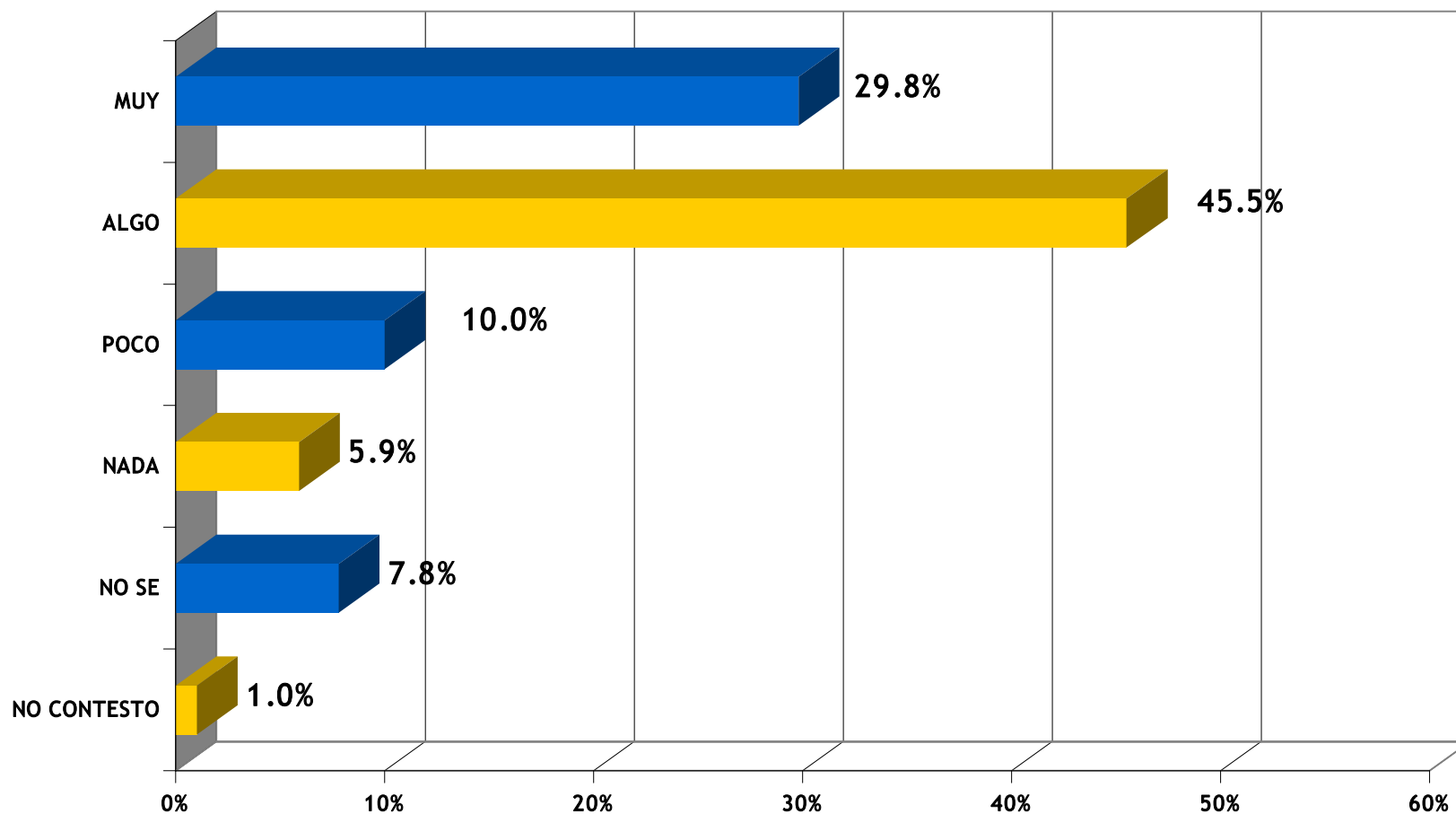
¿DE ACUERDO A SU OPINION, EN QUE MEDIDA IDENTIFICA  
USTED LAS CUALIDADES DEL PRESIDENTE MUNICIPAL  
DE VICTORIA, ARQ. ALVARO VILLANUEVA?  
MUNICIPIO DE VICTORIA, TAMAULIPAS

INTELIGENTE



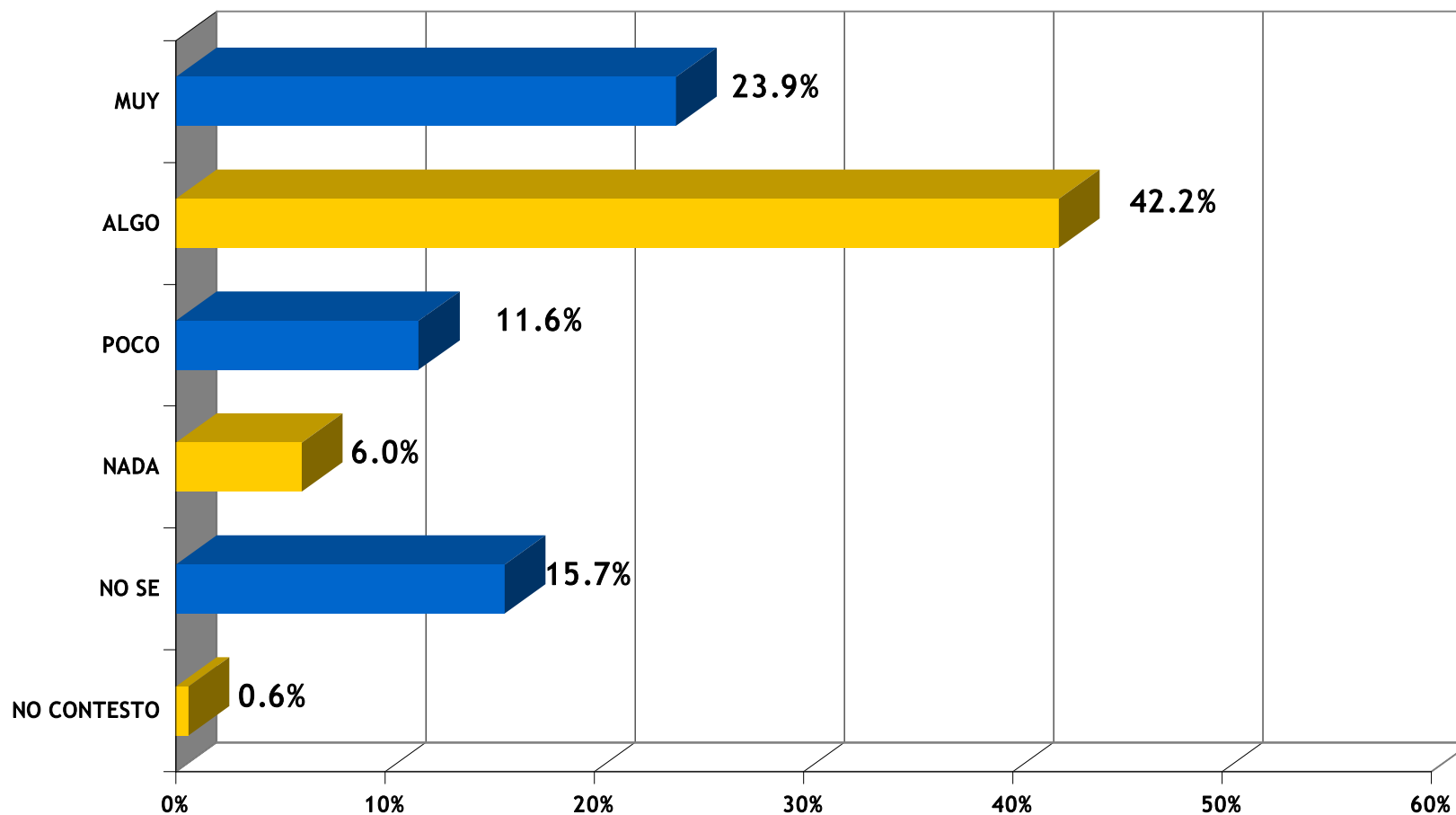
¿DE ACUERDO A SU OPINION, EN QUE MEDIDA IDENTIFICA  
USTED LAS CUALIDADES DEL PRESIDENTE MUNICIPAL  
DE VICTORIA, ARQ. ALVARO VILLANUEVA?  
MUNICIPIO DE VICTORIA, TAMAULIPAS

ACCESIBLE



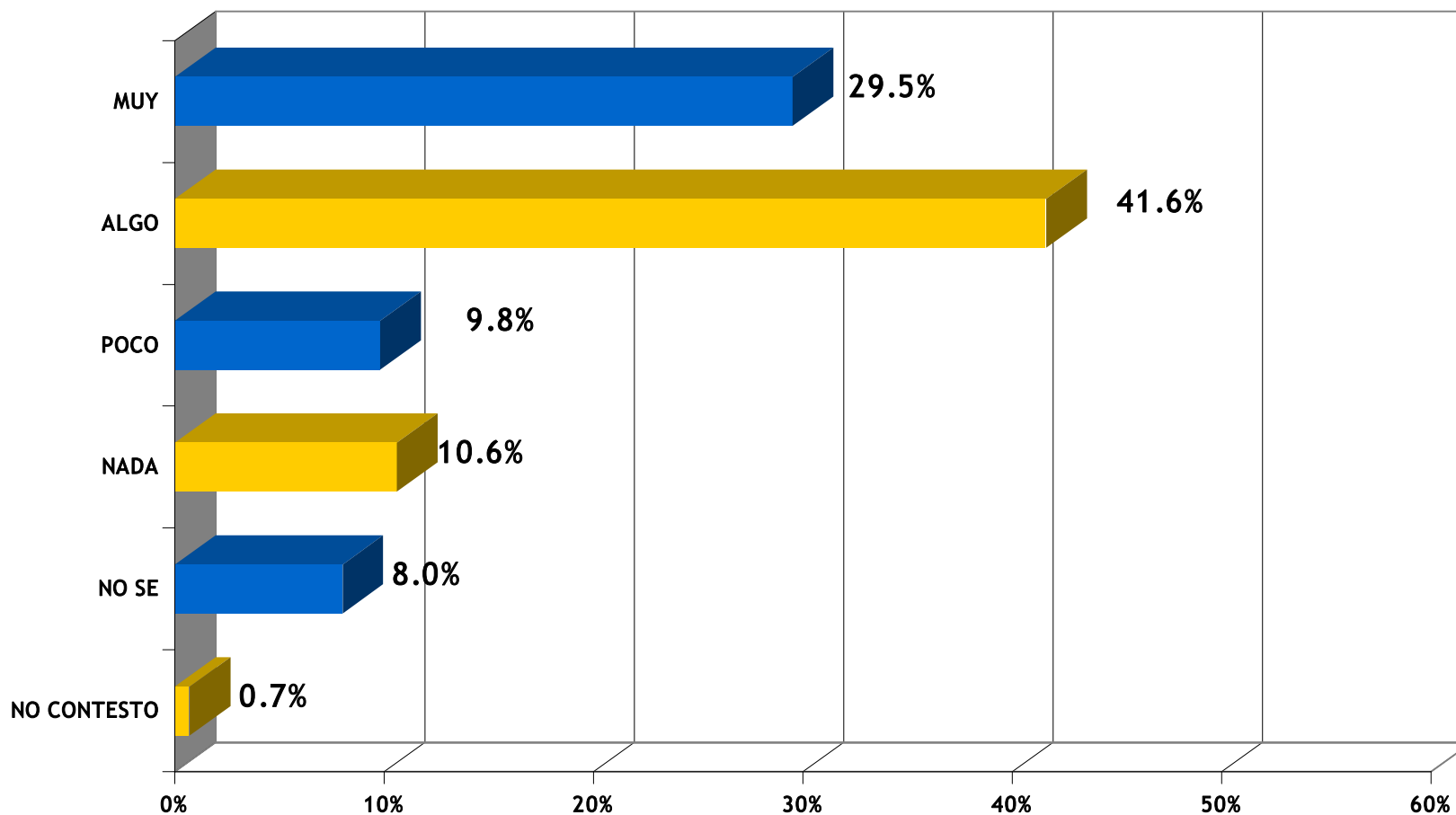
¿DE ACUERDO A SU OPINION, EN QUE MEDIDA IDENTIFICA  
USTED LAS CUALIDADES DEL PRESIDENTE MUNICIPAL  
DE VICTORIA, ARQ. ALVARO VILLANUEVA?  
MUNICIPIO DE VICTORIA, TAMAULIPAS

SENSIBLE



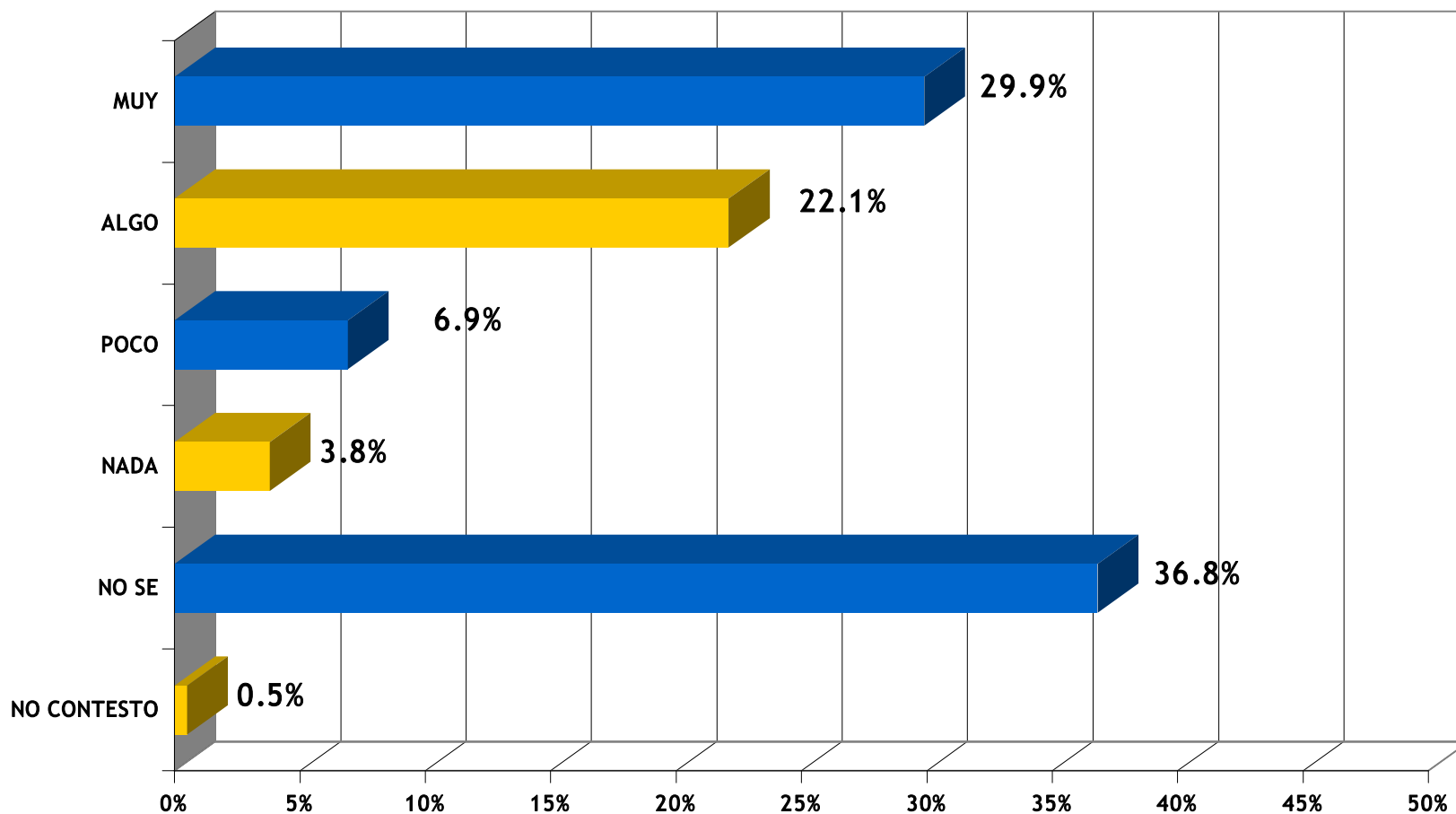
¿DE ACUERDO A SU OPINION, EN QUE MEDIDA IDENTIFICA  
USTED LAS CUALIDADES DEL PRESIDENTE MUNICIPAL  
DE VICTORIA, ARQ. ALVARO VILLANUEVA?  
MUNICIPIO DE VICTORIA, TAMAULIPAS

PREPARADO PARA GOBERNAR



¿DE ACUERDO A SU OPINION, EN QUE MEDIDA IDENTIFICA  
USTED LAS CUALIDADES DEL PRESIDENTE MUNICIPAL  
DE VICTORIA, ARQ. ALVARO VILLANUEVA?  
MUNICIPIO DE VICTORIA, TAMAULIPAS

DEPORTISTA



¿DE ACUERDO A SU OPINION, EN QUE MEDIDA IDENTIFICA  
USTED LAS CUALIDADES DEL PRESIDENTE MUNICIPAL  
DE VICTORIA, ARQ. ALVARO VILLANUEVA?  
MUNICIPIO DE VICTORIA, TAMAULIPAS



	MUY	ALGO	POCO	NADA	NO SE	NO CONTESTO	TOTAL
TRABAJADOR	37.6%	46.4%	10.2%	3.4%	2.4%	.0%	100.0%
CONCILIADOR	25.7%	50.3%	13.0%	5.5%	5.5%	.0%	100.0%
HONESTO	28.3%	47.6%	9.0%	5.7%	9.2%	.1%	100.0%
CORTES	34.7%	45.2%	9.3%	2.7%	7.6%	.5%	100.0%
FIRME	30.3%	47.0%	10.2%	4.6%	7.4%	.5%	100.0%
CONFIABLE	29.8%	44.9%	10.1%	8.0%	6.2%	1.1%	100.0%
INTELIGENTE	43.7%	38.3%	7.2%	4.0%	6.4%	.3%	100.0%
ACCESIBLE	29.8%	45.5%	10.0%	5.9%	7.8%	1.0%	100.0%
SENSIBLE	23.9%	42.2%	11.6%	6.0%	15.7%	.6%	100.0%
PREPARADO PARA GOBERNAR	29.5%	41.6%	9.8%	10.6%	8.0%	.7%	100.0%
DEPORTISTA	29.9%	22.1%	6.9%	3.8%	36.8%	.5%	100.0%



¿CUAL CONSIDERA USTED QUE HA SIDO EL PRINCIPAL LOGRO DE LA ADMINISTRACION MUNICIPAL DE ALVARO VILLANUEVA PERALES?  
MUNICIPIO DE VICTORIA, TAMAULIPAS

